

Beschreibung zur optischen Erneuerung der Lenkradspeichen für den Ford Mondeo MK3 (Bj.2001-2007)

Die Lenkradspeichen des Ford Mondeo MK3 nutzten sich leider in kurzer Zeit schnell ab.

Hier eine kleine Beschreibung zur Abhilfe des Problems.

Benötigt werden:

1. Eine selbstklebende Folie (Plottbogen) Größe min. A4 (21cm x 29,7cm)
(es gibt Bspw. Carbonfolien oder Chromfolien bei eBay)
2. ein scharfes Cutter Messer (Teppichmesser)
3. Alkohol oder Waschbenzin zur fettfreien Reinigung der Teile
4. Ein kleiner spitzer Schraubenzieher

1. Demontage der silbernen Speichen vom Lenkrad:

Die Speichen lassen sich mit einem kleinen Schraubenzieher vom Lenkrad lösen, auf der Rückseite sind 2 kleine Nähte, die mithilfe des Schraubenziehers aufgehebelt werden können. Die Plastikteile dann nach vorne abziehen/abhebeln.



2. Reinigung der Teile:

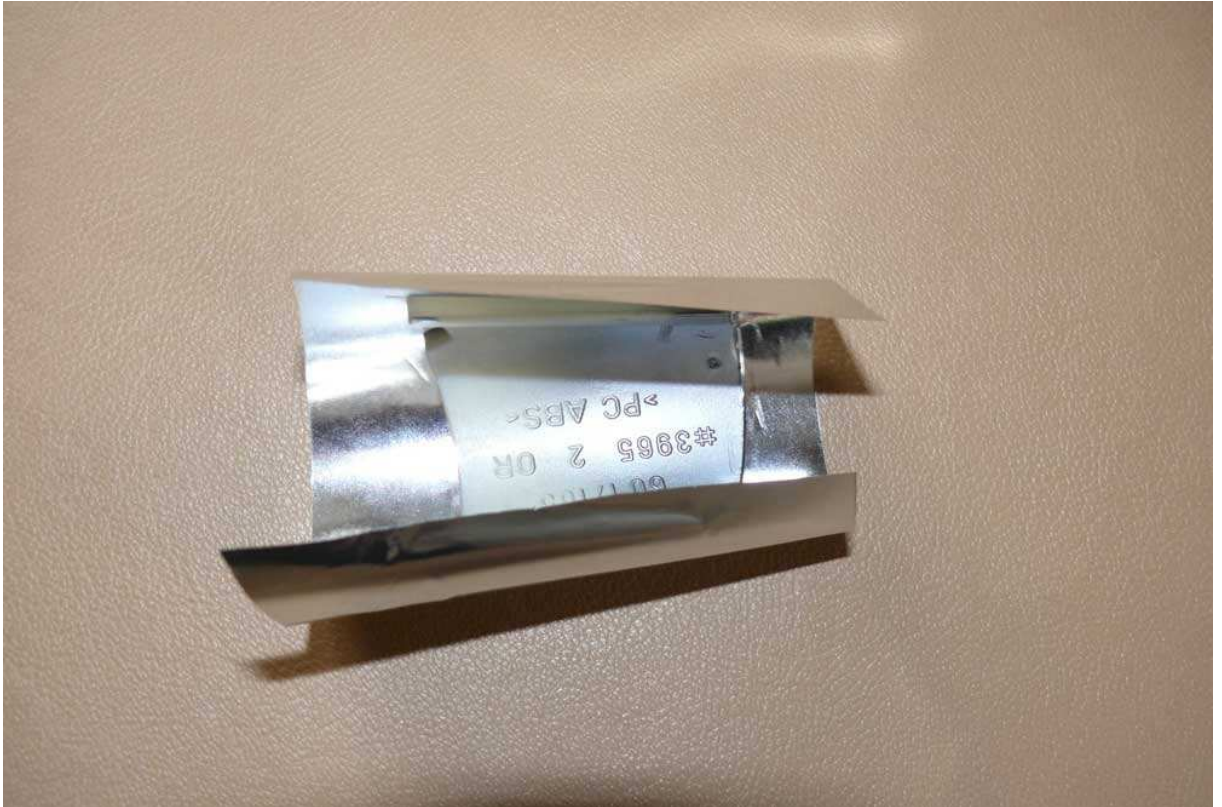
Damit die Folie später gut haftet, müssen die Speichenteile mit (am besten) Alkohol gereinigt und fettfrei gemacht werden.

Zugleich bitte die Spuren vom Demontieren der Speichen glattbügeln.



3. Anbringen der selbstklebenden Folie:

Die Folienstücke müssen grob dem Format der Speichenteile ausgeschnitten werden. Das Anbringen erfolgt durch vorsichtiges Aufkleben. Angefangen in der Mitte der Teile und zum Ende der Teile gestrichen,,,, „wie beim verkleben von Tönfolie. Von innen nach aussen blasenfrei gestrichen „ schwer zu erläutern“ 😊



4. Der Zuschnitt:

Mit einem scharfen Cuttermesser wird die Folie entlang dem Plastikteil angepasst. Die Kanten und Endung mit dem Messer wegscheiden.



5. Die Zugeschnitten Teile der Folie nun nochmal fest andrücken.



6. Das Ergebnis nach dem Anbringen am Lenkrad:



Nun wünsch ich gutes (und geduldiges) Gelingen.....

Ronny Lasrich